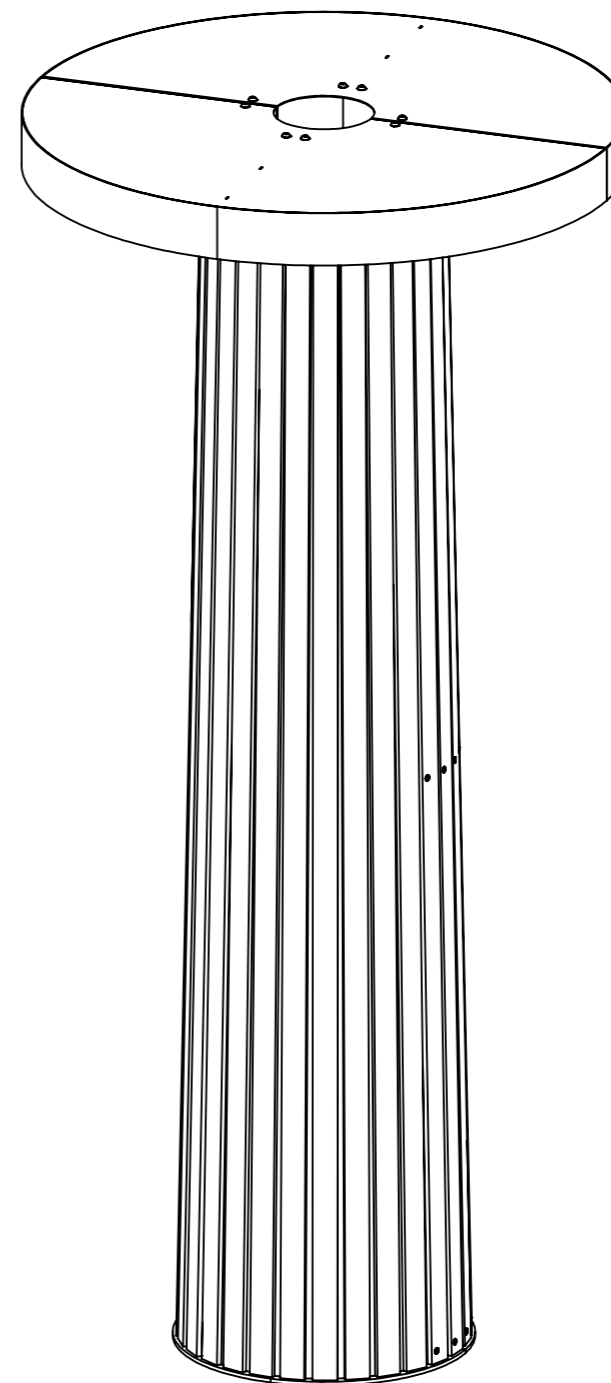


# Monteringsanvisning

## Bill Post Affischpelare

### Innehållsförteckning

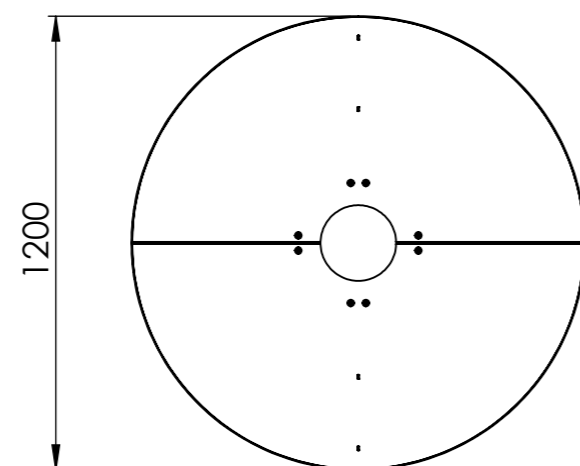
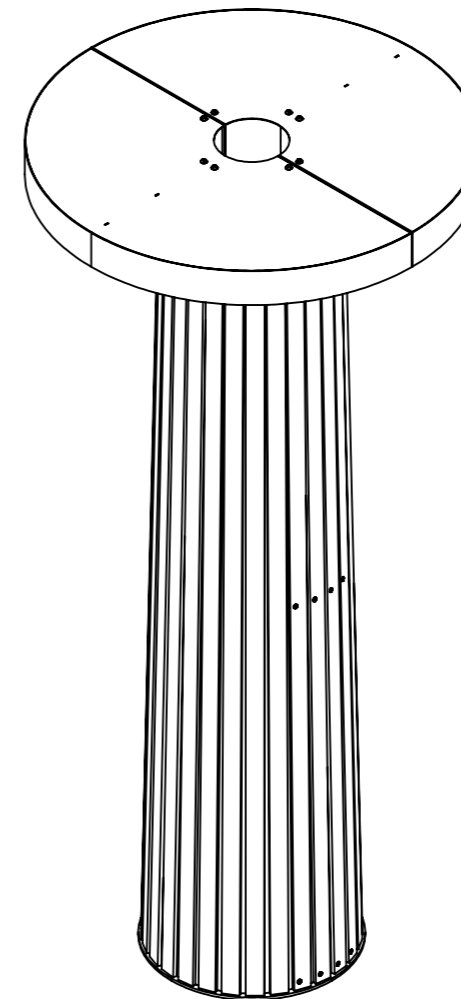
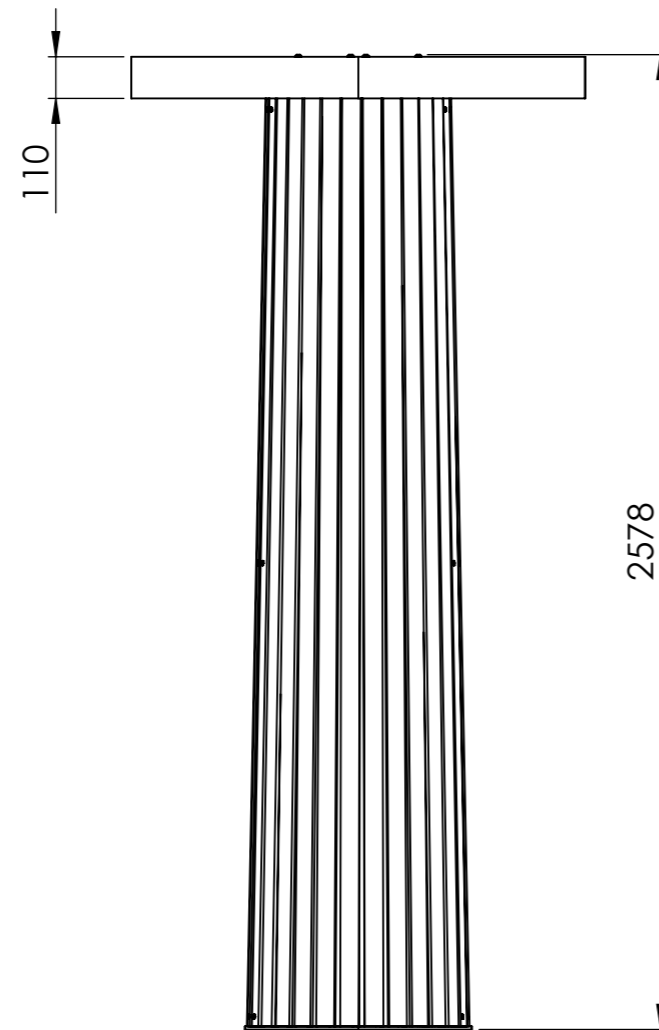
|                              |      |
|------------------------------|------|
| Produktinfo U10-21 Bill Post | s. 2 |
| Montering                    | s. 3 |
| Fastsättning ovan mark       | s. 4 |
| Demontering                  | s. 5 |



# Bill Post

## Produktinformation

Ritad av Odin Sollie  
Ritad datum 2022-11-14



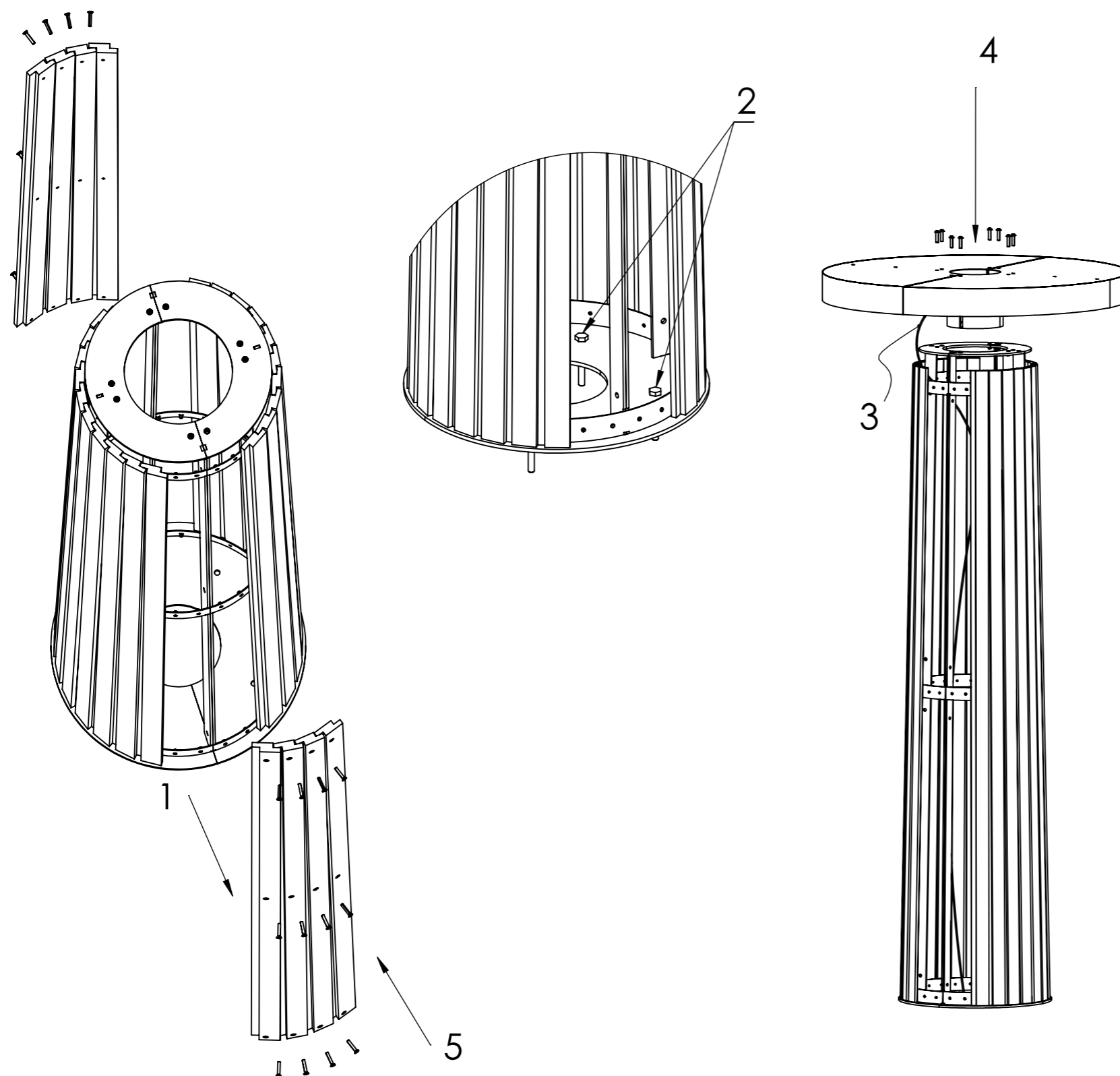
U10-21 Bill Post  
affischpelare med belysning

Vikt ca: 130 kg

Levereras delvis monterad

# Bill Post Montering

Ritad av Odin Sollie  
Ritad datum 2022-11-14



Bill Post levereras delvis monterad.

Leverans sker i följande delar:

- 1 st Affischpelare
- 1 st Topp/Belysningsarmatur
- 8 st M10x40 bultar + tillhörande brickor

Montering sker i följande steg:

- 1) Montera av de 8 st avtagbara täckbrädorna från pelaren med sina 3 st maskinskrivar vardera.
- 2) Fäst pelaren mot marken, för instruktioner se nästa sida
- 3) Dra upp sladd till belysningen innuti pelaren och se till att sladden dras ut genom glipan mellan brädornas ovkant och stålstativets topp.
- 4) Montera på lampan genom att placera den ovanpå pelaren och skruva fast den med medföljande 8 st M10x40 bultar + tillhörande brickor. OBS! Lampan väger 40 kg och viss försiktighet bör vidtagas i det här momentet. Sladden som dras i glipan mellan topplåten och virket får inte komma i kläm.

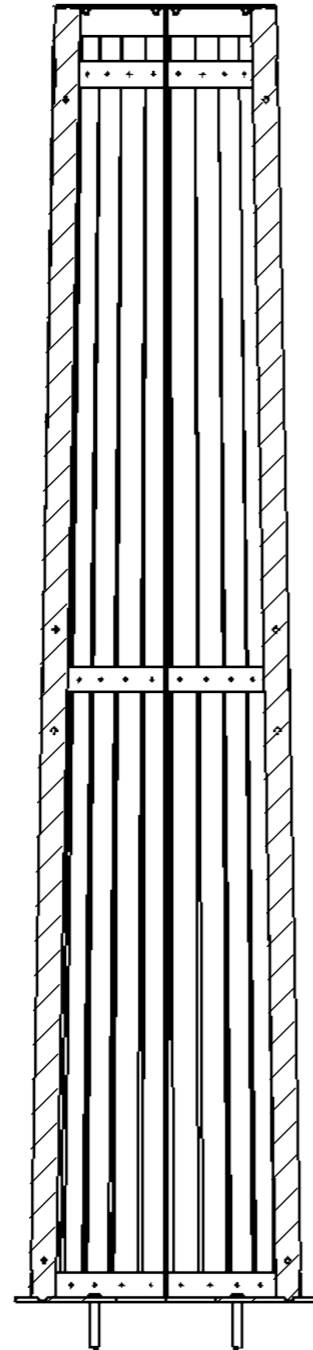
Montera fast lampan med medföljande skruv. Notera att skarven i lampan ska hamna 90° i förhållande till skarven på pelaren. Koppla in elen. Som standard sitter drivern monterad inne i lampan och en 220V nätkabel hänger ut. Detta kan dock behöva varieras beroende på lokala förutsättningar. Kontakta nola för råd om eldragning.

- 5) När Pelaren är fastsatt i marken och toppen är monterad kan täckbrädorna åter skruvas på.

# Bill Post

## Fastsättning mark

Ritad av Odin Sollie  
Ritad datum 2022-11-14



Ställ pelaren på önskad plats. Märk ut hål för expander, borra och montera pelaren mot underlaget. Hålen i fotplattan är  $\varnothing 13$  och montering görs med M12 fastsättningsdorn.

### Montering på träunderlag

Förborra och montera med fransk träskruv

### Montering på smågatsten eller gatuplattor

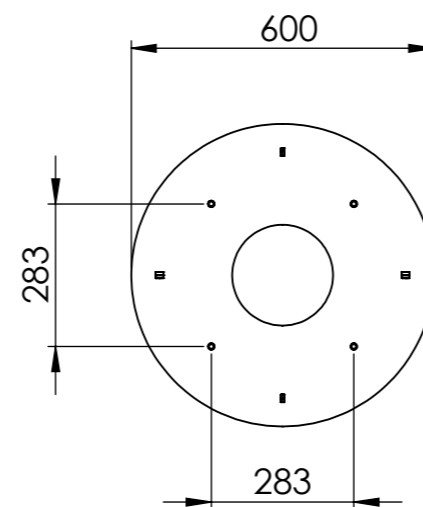
Udergjut plattor med betong. Det får ej finnas sättsand mellan plattorna och betongen. Borra plattan för expander eller kemankare. Montage med expander ger en demonterbar fastsättning. Montage med kemankare ger en permanent fastsättning.

### Montering i betongunderlag

Borra betongen för expander eller kemankare.

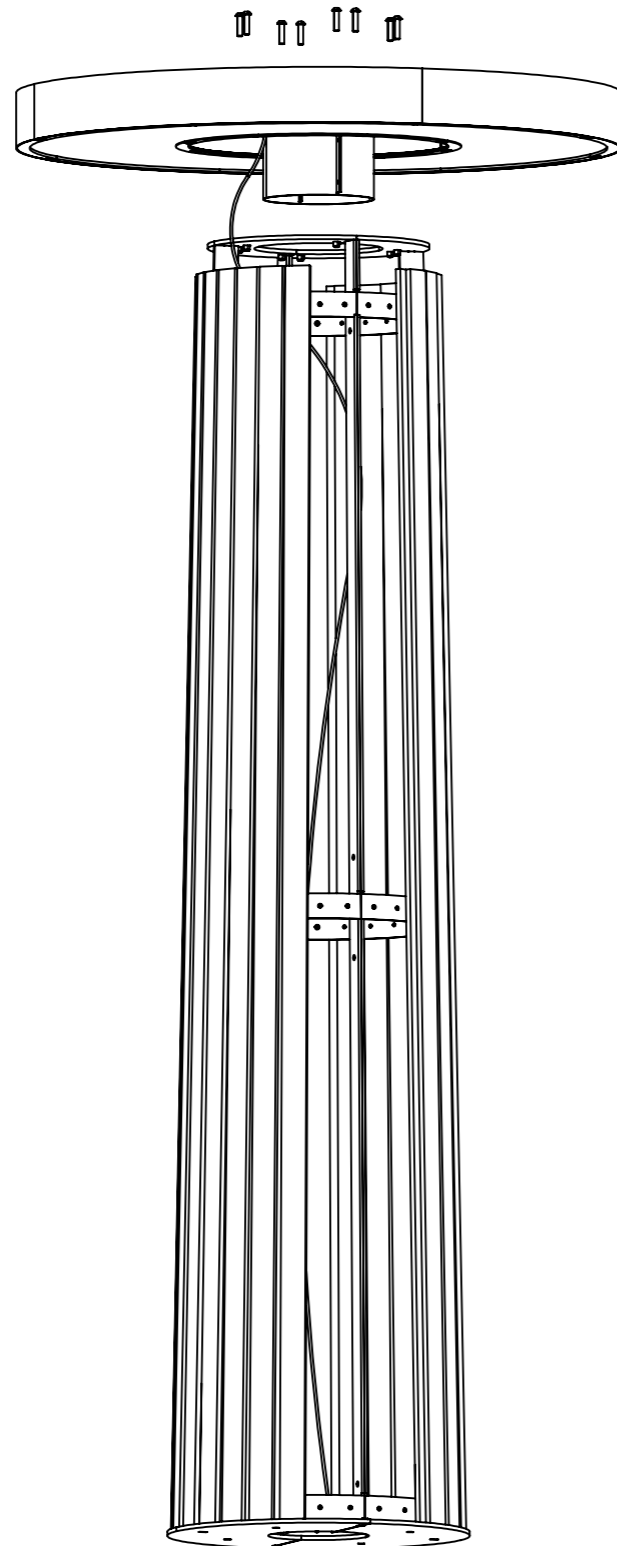
### Montering på grus eller gräs

Schakta ur marken för ett betongfundament. Gjut ett fundament i betongrör eller papprör. Toppen på fundamentet skall avslutas med en radie. Borra fundamentet för expander eller kemankare.



# Bill Post Demontering

Ritad av Odin Sollie  
Ritad datum 2022-11-14



## Renovering, Demontering, Återvinning

Elsladden till Bill Posts belysning får ej vara blottad för allmänheten i en oövervakad affischpelare. Därför måste gamla brädor bytas mot nya först när de nya anlänt.

Samtliga brädor kan ersättas utan att affischpelaren tas isär. De 8 täckbrädorna med synliga bultar kan bytas ut var och en för sig helt oberoende. Resterande brädor i pelaren är fastskruvade innifrån och måste därför bytas genom att först montera av 4 st av de åtkomliga täckbrädorna så att insidan nås.

Vid reparationer eller byten av större delar monteras Bill Post isär i samma delar den kom och skickas tillbaka till leverantör. Ska den återvinnas tas den isär helt så att elektroniska komponenter, virke och ståldetaljer blir åtskilda innan de kan köras till lämplig återvinningsplats.