

# Montageanleitung

## Korg Schaukelsofa

### Inhaltsverzeichnis

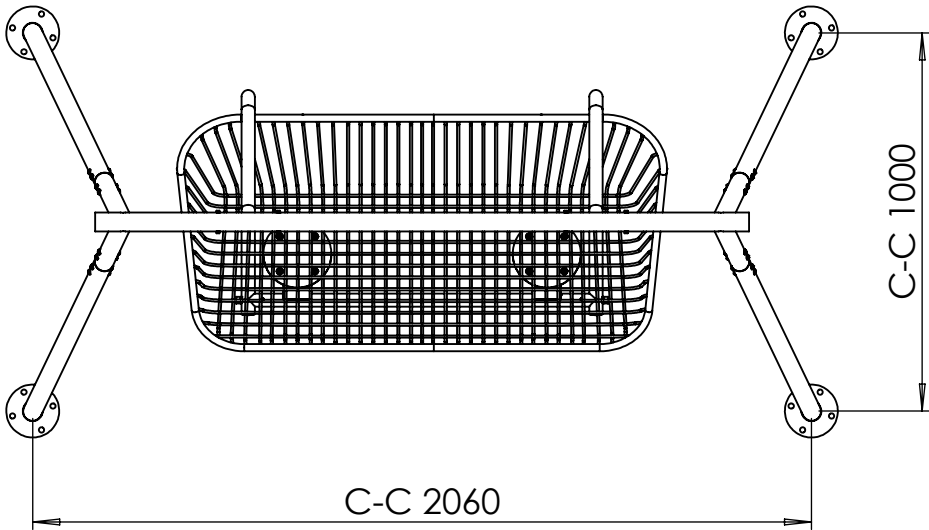
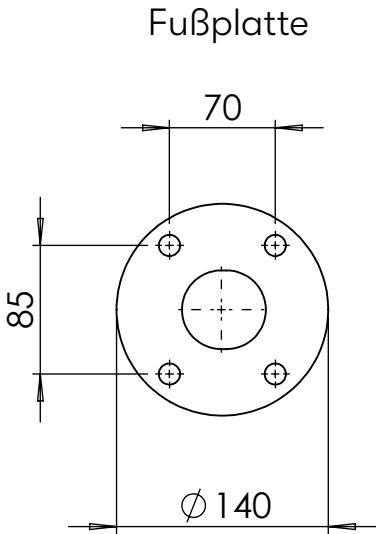
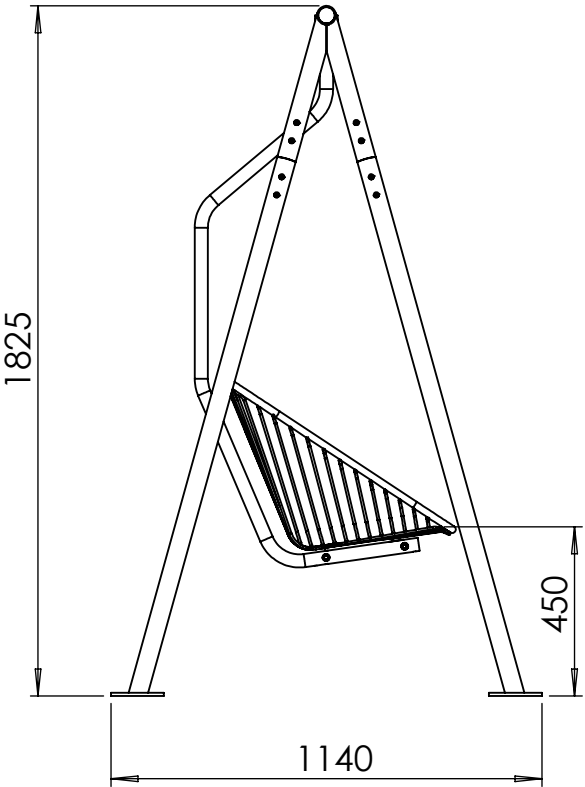
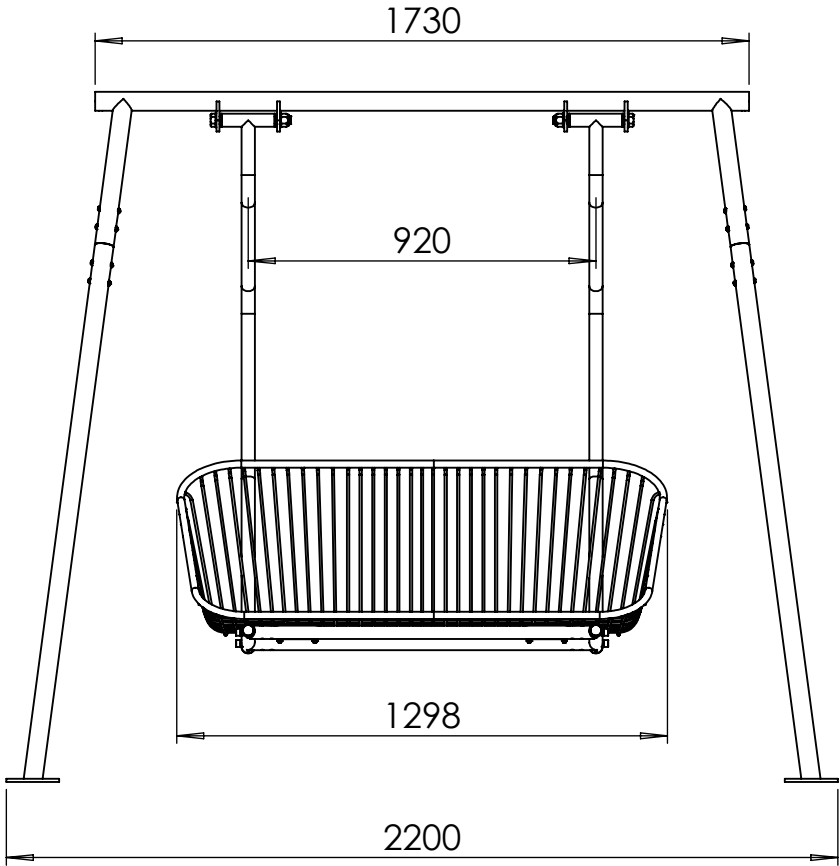
Produktübersicht Korg Schaukelsofa	S. 2
Sicherheitsabstände	S. 3
Befestigung und Fundament	S. 4
Enthaltene Teile	S. 5
Pflege und Wartung	S. 6
Demontage und Recycling	S. 7



# Korg Schaukelsofa

## Produktübersicht

Gezeichnet von Odin Sollie  
Gezeichnet am 2025-03-03



**U12-38**  
Korg Schaukelsofa

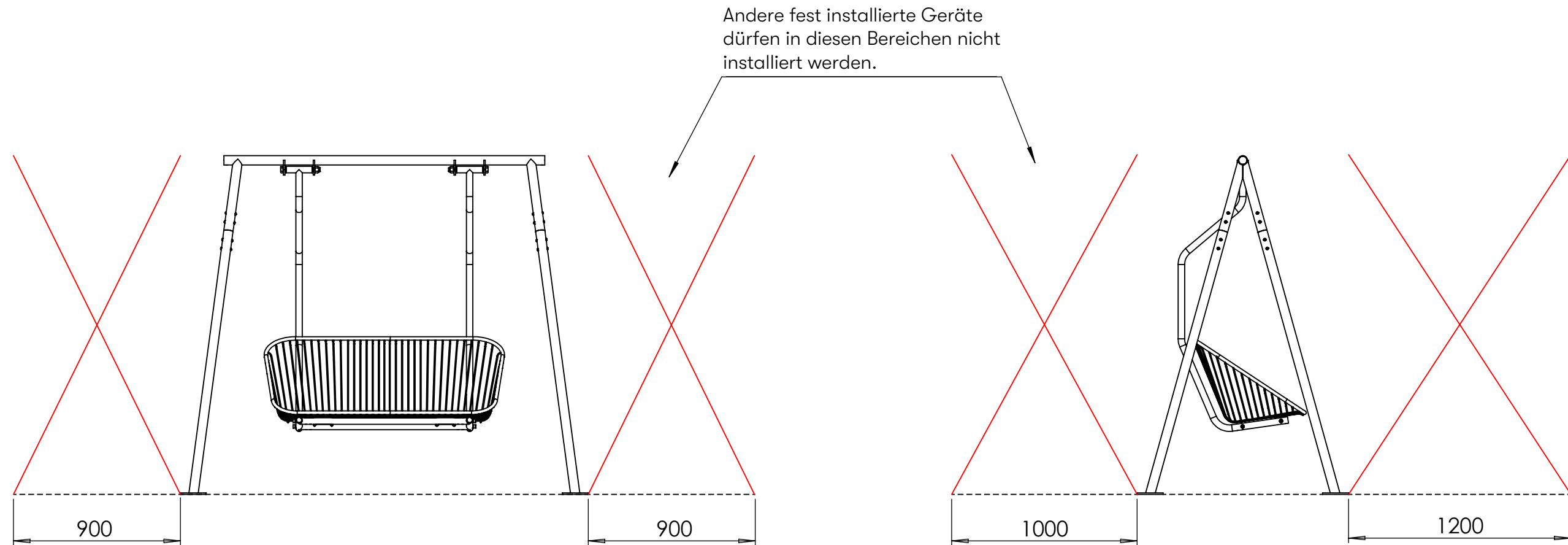
Elektroverzinkter und pulverbeschichteter Stahl  
Gewicht: 75,5 kg

Das Produkt wird komplett montiert geliefert.  
Befestigung erforderlich.

# Korg Schaukelsofa

## Sicherheitsabstände

Gezeichnet von Odin Sollie  
Gezeichnet am 2026-01-14



### U12-38

Korg Schaukelsofa

### Sicherheitsabstände

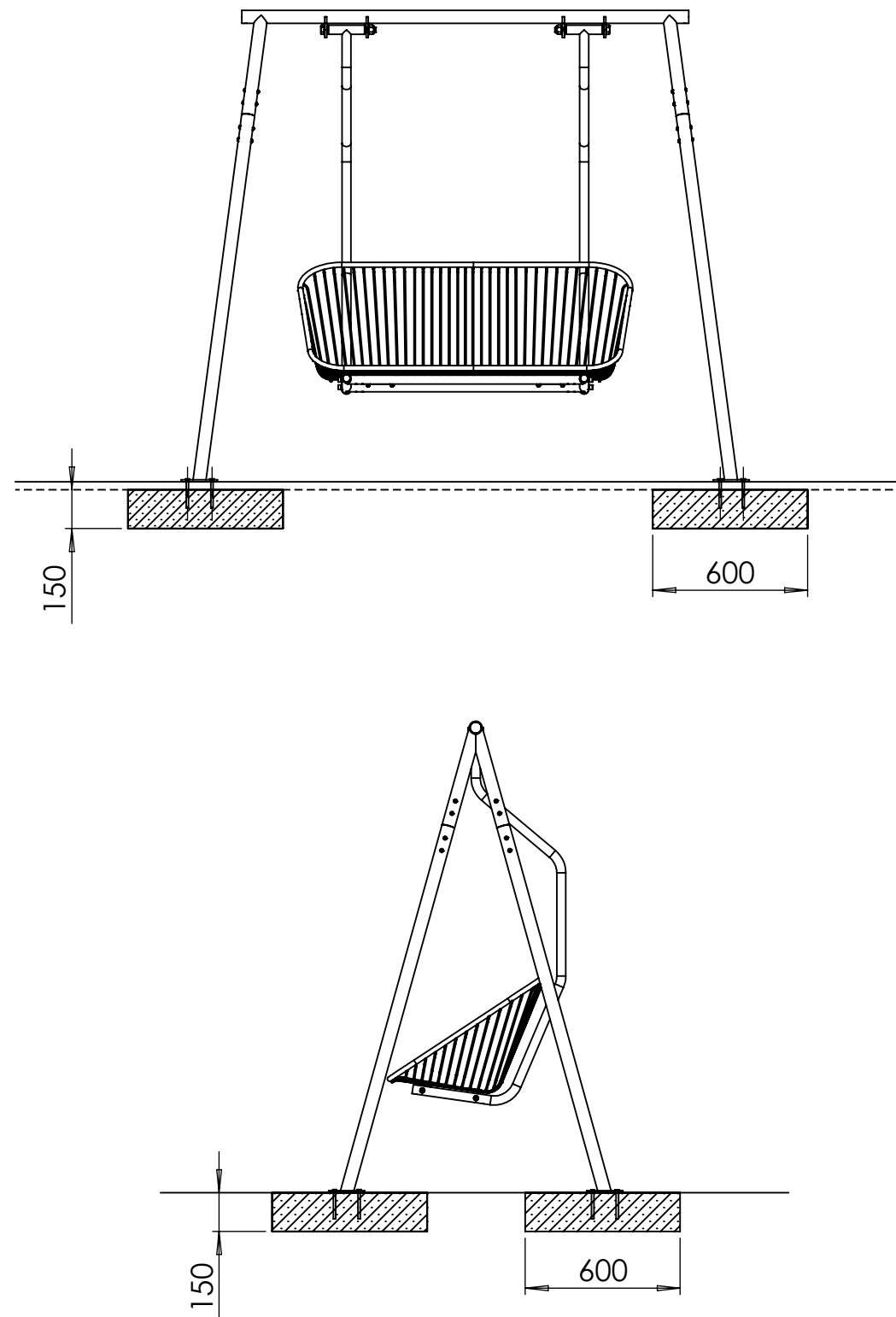
Das Schaukelsofa ist nicht zum Spielen vorgesehen, sondern zur Erholung und leichten Schaukelbewegung. Zur Vermeidung von Personenschäden muss vor dem äußersten Punkt des Schaukelsofas ein freier Raum von mindestens 1200 mm und dahinter von mindestens 1000 mm vorhanden sein.

Innerhalb dieses Bereichs dürfen keine festen Hindernisse wie Wände, Pfeiler, Geländer, Möbel oder andere Geräte vorhanden sein.

# Korg Schaukelsofa

## Befestigung

Gezeichnet von Odin Sollie  
Gezeichnet am 2025-03-03



### Befestigung und Fundament

Das Fundament des Schaukelsofas muss mindestens 122 kg pro Stück wiegen (4 Stück). Werden Standardplatten verwendet, ist z. B. 600×600×150 mm die nächst passende Größe. Diese wiegt 135 kg.

Stellen Sie das Schaukelsofa am vorgesehenen Platz auf. Markieren Sie die Bohrlöcher auf dem Untergrund. Vorbohren und für die gewählte Befestigungsmethode vorbereiten. Die Befestigungslöcher haben  $\varnothing 13$  mm und sind für 12-mm-Befestigungselemente vorgesehen.

### Montage auf Holzuntergrund

Vorbohren und mit 12 mm Französischen Holzschrauben im Holz befestigen.

### Montage auf Kleinpflaster oder Gehwegplatten

Den Boden bis frostfreie Tiefe ausheben und mit drainierendem Material bis zur geplanten Fundamentunterkante auffüllen. Fundament gießen oder vorgefertigtes Fundament setzen. Boden mit Gehwegplatten wiederherstellen. Zwischen Platten und Beton darf kein Setzsand vorhanden sein. Das Fundament durch die Platte bohren für Expansionsanker oder chemische Anker. Montage mit Expansionsanker ergibt eine demontierbare Befestigung. Montage mit chemischem Anker ergibt eine permanente Befestigung.

### Montage auf Betonuntergrund

Beton für Expansionsanker oder chemische Anker bohren.

### Montage auf Kies oder Rasen

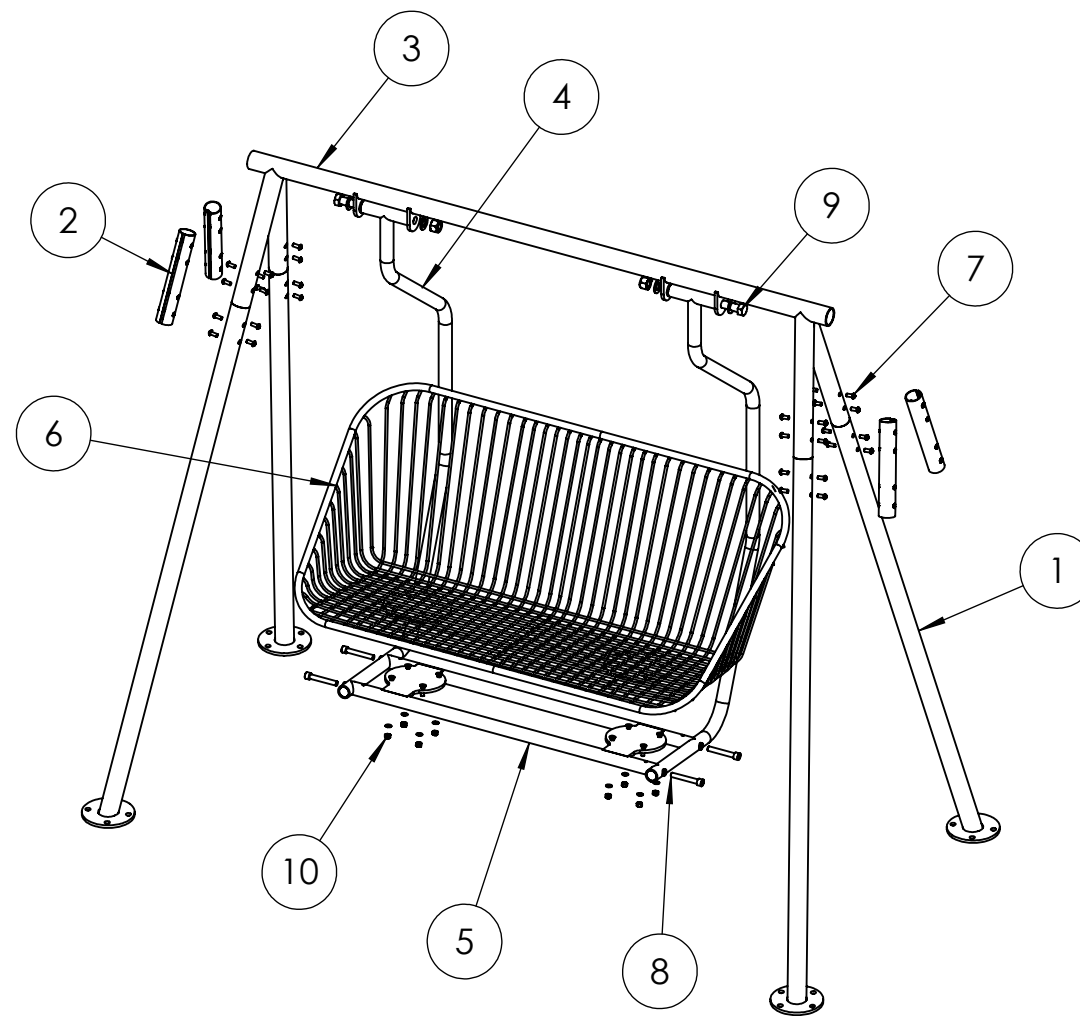
Den Boden bis frostfreie Tiefe ausheben und mit drainierendem Material bis zur geplanten Fundamentunterkante auffüllen. Fundament gießen oder vorgefertigtes Fundament setzen. Die Oberseite des Fundaments muss mit einer Rundung abschließen. Fundament für Expansionsanker oder chemische Anker bohren.

Die Fußplatte am Fundament befestigen und den Boden wiederherstellen.

# Korg Schaukelsofa

## Enthaltene Teile

Gezeichnet von Odin Sollie  
Gezeichnet am 2025-03-03



### Korg Schaukelsofa

Das Produkt wird montiert geliefert.

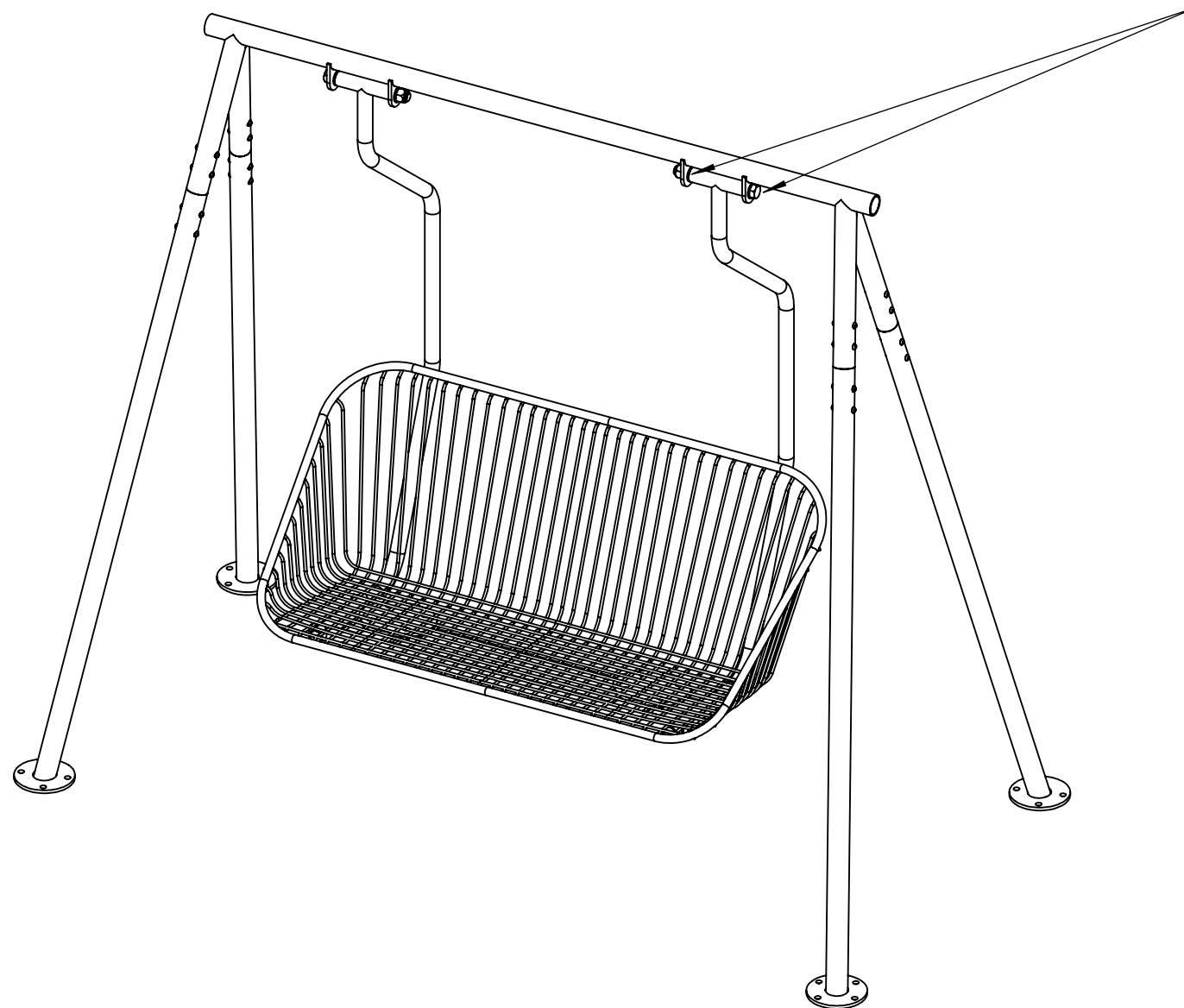
### Enthaltene Teile

1. 4 × Beine
2. 4 × Verbindungsrohre
3. 1 × Schaukelgestell oben
4. 2 × Aufhängungshaken
5. 1 × Untergestell
6. 1 × Sitzkorb
7. 32 Stk. M8 × 20 mm mit Unterlegscheiben
8. 4 Stk. M12 × 80 mm mit Unterlegscheiben
9. 2 Stk. M20 × 200 mm mit Mutter und Unterlegscheiben
10. 8 Stk. M8 × 30 mm mit Mutter und Unterlegscheiben

# Korg Schaukelsofa

## Pflege und Wartung

Gezeichnet von Odin Sollie  
Gezeichnet am 2025-03-03



### Pflege und Wartung

Aufgrund ihrer beweglichen Teile sollte das Schaukelsofa regelmäßig überprüft und bei Bedarf gewartet werden. Wie häufig eine Kontrolle erforderlich ist, hängt von der Witterung und der Beanspruchung am Standort ab, empfohlen sind jedoch mindestens zweimal pro Jahr.

Überprüfen Sie regelmäßig alle Schrauben. Sollte sich eine Schraube gelockert haben, drehen Sie sie vollständig heraus und versehen Sie das Gewinde mit etwas Loctite oder einem anderen Gewindesicherungsmittel, bevor Sie sie wieder einsetzen und festziehen.

Wenn die Aufhängung der Schaukel zu quietschen beginnt, besprühen Sie die verschiedenen Kontaktflächen der Schwingachse mit WD-40 oder einem ähnlichen Schmiermittel. Schrauben Sie die Aufhängung nicht auseinander, sondern sprühen Sie aus verschiedenen Winkeln auf die betroffenen Stellen.

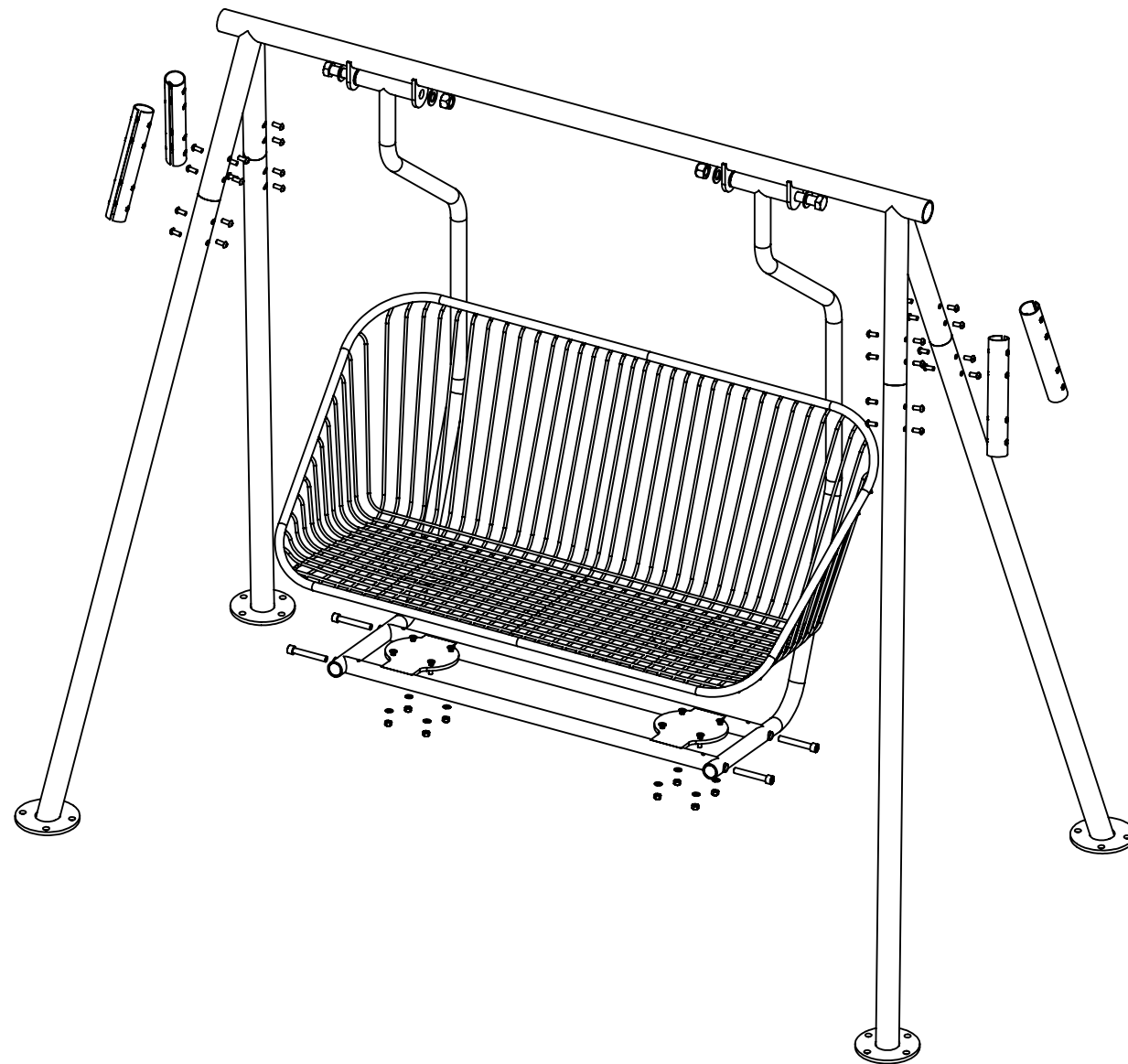
Wenn die Pulverbeschichtung des Schaukelsofas beschädigt wird, sollte der Schaden so schnell wie möglich behoben werden, damit keine Korrosion entsteht und sich ausbreiten kann. Schleifen Sie die beschädigte Stelle ab, bis alle losen Partikel entfernt sind der Rand des geschliffenen Bereichs vollständig fest anliegt. Entfetten Sie die Oberfläche, sprühen Sie Kaltzink gemäß Anleitung auf und überlackieren Sie anschließend nach dem Trocknen mit einer Alkydfarbe in geeigneter Farbton.

Bei Fragen zu Ausbesserungsfarbe oder Farbton wenden Sie sich bitte an Nola.

# Korg Schaukelsofa

## Demontage und Recycling

Gezeichnet von Odin Sollie  
Gezeichnet am 2025-03-03



### Demontage und Recycling

Falls das Korg Schaukelsofa beschädigt wird und repariert werden muss, wenden Sie sich bitte an Nola.

Falls das Schaukelsofa vollständig entsorgt werden soll, wird es in ihre Einzelteile zerlegt und das Material als Stahl recycelt. Der Stahl ist elektroverzinkt und pulverbeschichtet auf Polyesterbasis. Für Fragen zur richtigen Entsorgung und Sortierung des Schaukelsofas wenden Sie sich bitte an das örtliche Recyclingzentrum.