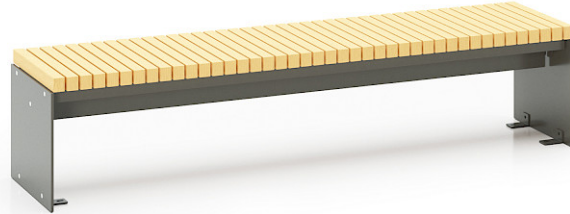


nola®



Värtan Bänk


Design Nola

Klassisk bänk av hög kvalitet. Eleganta konturer med sits av träribb i oljad ek och stativ i klargul plåt. Värtan kan kompletteras till ett helt system med olika längder och variationer. Kan fås med inbyggd belysning, med eller utan armstöd och kan vid behov även monteras på mur. Värtan bänk och soffa ritades ursprungligen till omdaning av nya Värtaterminalen i Stockholm.

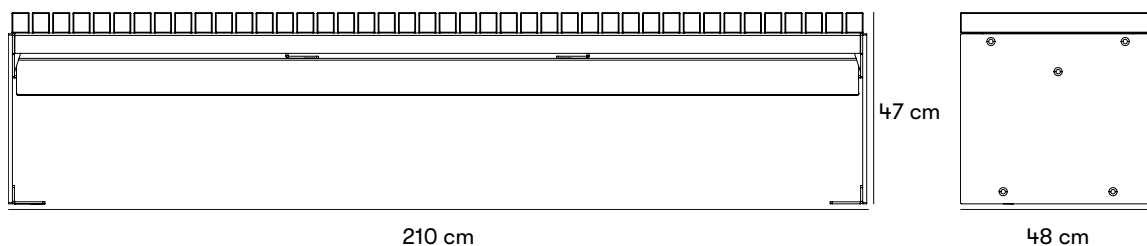
ZERTIFIZIERUNG

Produkt listad i
Svanens Husportal  

EGENSKAPER

 Kann für die Beleuchtung vorbereitet werden

 Kann an einer Wand montiert werden



Gewichte und Maße

Länge: 210 cm
 Breite: 48 & 63 cm
 Höhe: 47 cm
 Sitzhöhe: 47 cm

Artikelnummer und Kombinationen

U20-42 Värtan bänk startsektion 210 cm x 63 cm. Detta är en komplett bänk
U20-42/PÅBYGG Värtan bänk sektion för förlängd påbyggnad 210 cm
U20-42/MUR Värtan bänk på mur 210 x 63 cm
U20-42/ARM Värtan armstöd till bänk med bredd 63 cm, per styck
U20-43 Värtan bänk, startsektion 210 cm x 48 cm. Detta är en komplett bänk
U20-43/PÅBYGG Värtan bänk 48 cm påbyggnadssektion. Denna del förlänger bänken 210 cm
U20-43/MUR Värtan bänk på mur 210 x 48 cm
U20-43/ARM Värtan armstöd till bänk med bredd 48 cm, per styck
B11-06 Startkostnad för pulverlackering av stål i en annan färg än standard Välj en RAL kulör

Nach der Produktnummer angeben

MATERIALIEN UND OBERFLÄCHENBEHANDLUNG

EK für geölte eiche.
 SIOO für sio:x-behandelt eiche.

FARBE AUF STAHL

RAL 1023 (standardglans 78)
 C för valfri kulör annan än standard, mot tilläggskostnad.

ANDERES

De Värtan som har fastsättningsbara stativ har också belysningsskärmar i rostfritt för montage av belysning. Belysning ingår ej.

INSTALLATIONSWEISE

N für oberflächenmontage.
 MUR für mauermontage.

Standardfarben

 RAL 1023

Materialien und Oberflächenbehandlungen

Eiche

Eiche ist ein schweres, hartes und durchschnittliches Holz. Mäßig formstabil bei Feuchtigkeitsveränderungen. Eichenholz wird schwarz, wenn es längere Zeit Feuchtigkeit oder Nässe ausgesetzt ist. Die übrigen Eigenschaften des Holzes werden dadurch jedoch nicht beeinträchtigt. Dank seiner Härte und Zähigkeit eignet sich das Eichenholz für Möbel und andere Anwendungen in exponierten Umgebungen.

Holzöl

Holzöl schützt gut vor den Belastungen des Außenklimas und unterstreicht gleichzeitig die natürliche Optik und Eigenschaften des Holzes.

SiO:X-Imprägnierung

Sioo:x ist ein Holzschutz mit umweltfreundlicher Siliziumtechnologie. Auf Wasserbasis und biozidfrei. Wir verwenden Sioo hauptsächlich für unsere Eichenmöbel. Die Sioo:x-Holzbehandlung eignet sich für alle Hölzer, sowohl außen als auch innen, und ergibt eine helle Holzoberfläche ohne Pigmente. Die Oberfläche ist UV-beständig, wasserabweisend und antihaftbeschichtet. Aktive und vorbeugende Wirkung gegen Algen, Schimmel und Schädlinge. Außerdem verrottungsfest, holzverstärkend und feuerhemmend. Dieser Holzschutz sorgt für lange Haltbarkeit und einfache Pflege. Es ist kein „jährliches Ölen“ erforderlich. Überlackierbar.

Stahl

Nola verwendet in seinen Produkten hochwertigen Stahl mit guter Festigkeit. Stahl rostet unbehandelt und muss daher oberflächenbehandelt werden.

Elektroverzinkung

Elektrogalvanisierung (auch Elektroverzinkung genannt) bietet Korrosionsschutz durch Freisetzung eines Zinkions. Es entsteht durch eine Zinkschicht auf dem Stahl mittels elektrischem Strom.

Pulverbeschichtung

Bei der Pulverbeschichtung handelt es sich um eine Beschichtung, die als rieselfähiges, trockenes Pulver aufgetragen wird. Im Gegensatz zu herkömmlichen Flüssiglacken wird Pulverlack meist elektrostatisch aufgetragen und anschließend unter Hitze oder ultraviolettem Licht ausgehärtet. Das Ergebnis ist eine gleichmäßige, strapazierfähige Farboberfläche mit dem gewünschten Glanzgrad.

Montage und Befestigung

Freistehend

Freistehendes Produkt, das direkt auf dem Untergrund platziert wird.

Oberflächenmontage

Befestigung mit Schraube oberirdisch, im Boden oder im Betonfundament. Schrauben nicht im Lieferumfang enthalten.

Mauermontage

Die Stative werden mit Expandern oder chemischen Ankern auf der Mauer befestigt.

Mauerbefestigung nicht im Lieferumfang enthalten.

Sitskorg levereras monterad. För montage mot stativ på plats. Skruv ingår.

Bult mot mark ingår ej.

Pflege und Wartung

Geölte Eiche

Für den besten Schutz sollte geöltes Eichenholz zweimal im Jahr geölt werden. Eine gute Pflege kann die Entstehung von Flecken nie vollständig verhindern, aber nicht gepflegtes Eichenholz wird schneller schwärzer und grau, hat aber dennoch eine sehr lange Lebensdauer. Beim Nachölen von Produkten sollte ein fein gekochtes Öl, das in das Holz eindringt, einem filmbildenden Öl vorgezogen werden.

SiO:X-behandeltes eiche

Mit Sioo:x behandelte Produkte werden bei der Lieferung doppelt behandelt. Einmal mit einem Holzschutz (Premium Träskydd Altan) und einmal mit einem Oberflächenschutz (Premium Ytskydd Altan). Nach 12 – 18 Monaten sollte die Oberfläche für eine optimale Haltbarkeit noch einmal mit Sioo:x Premium Ytskydd Altan behandelt werden. Es ist wichtig, das Produkt sauber zu halten, da sonst der Oberflächenschutz zerstört werden kann. Produkte, die starker mechanischer Beanspruchung ausgesetzt sind, benötigen möglicherweise zusätzliche Behandlungen. Die Oberflächenbehandlung hat eine geprüfte Wirkung gemäß den Normen EN 46 und EN 113.

Informationen zur Sioo-Behandlung finden Sie auf der Website www.sioox.se.

Pulverbeschichteter Stahl

Pulverbeschichtete Produkte können mit Alkydlack ausgebessert werden.

[Lesen Sie mehr über unsere Wartungs- und Pflegehinweise unter nola.se/de/pflege/](http://nola.se/de/pflege/)

Versionen

Finns i två olika bredder samt för montage ovanpå mur.

Charakter

Klassisk och modern bänk av hög kvalitet, med eleganta konturer och sits av oljad ekribb.

Designer

Nola

